

**Możliwości rewitalizacji stref nadwodnych
w Polsce
w kontekście doświadczeń światowych**

Piotr Lorens

**Wydział Architektury Politechniki Gdańskiej
Katedra Urbanistyki i Planowania Regionalnego**



Struktura prezentacji

- **Zjawisko „przesuwania się” portów jako szansa dla programów przekształceń terenów nadwodnych**
- **Wybrane programy rewitalizacji struktur nadwodnych na świecie – wnioski dla Polski**
- **Możliwości rewitalizacji stref nadwodnych w polskich miastach portowych**
- **Wybrane koncepcje i przykłady**



1. Zjawisko przesuwania się portów

– szansa dla rozwoju programów przekształceń terenów nadwodnych

- **Rozwój miast portowych i terenów nadwodnych związany nierozdzielnie z ewolucją technologii transportu morskiego**
- **Historyczna ewolucja miast portowych obejmuje:**
 - **Rozwój portów I, II i III-ej generacji**
 - **Rozwój waterfrontów typu A i B**



Faza rozwoju	Stopień integracji miasta z portem	Typ struktury portowej	Typ waterfontu
I.	Pełna integracja i powiązanie struktury portowej i miejskiej. Okres od starożytności do pocz. XIX w.	Port I generacji	Brak.
II.	Oddzielenie struktur portowo – przemysłowych od terenów ściśle miejskich. Okres od pocz. XIX do poł. XX wieku.	Port II generacji	Waterfront Typu A
III.	Pełna separacja struktur portowych od miejskich Okres od połowy XX wieku	Port III generacji	Waterfront Typu B



Miasto
średniowieczne

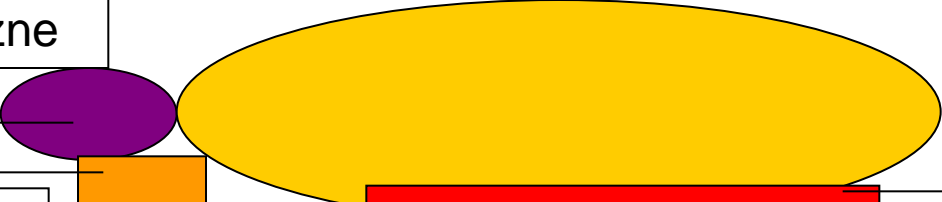
Miasto XIX -
wieczne

Waterfront A

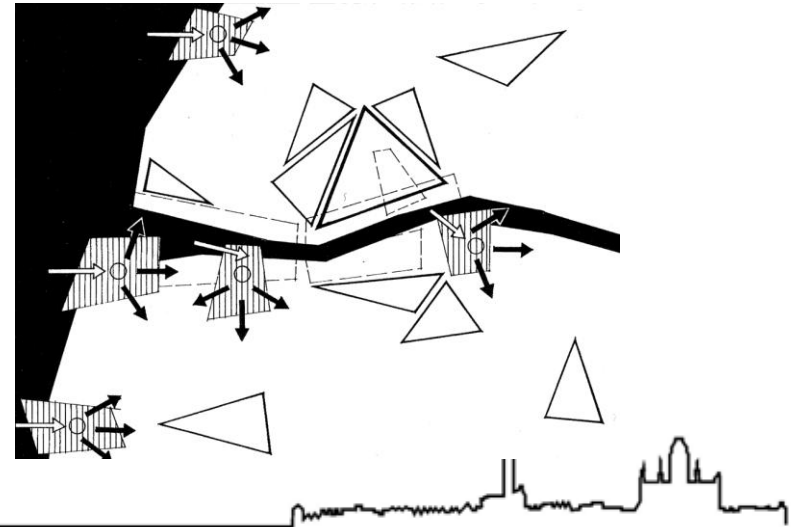
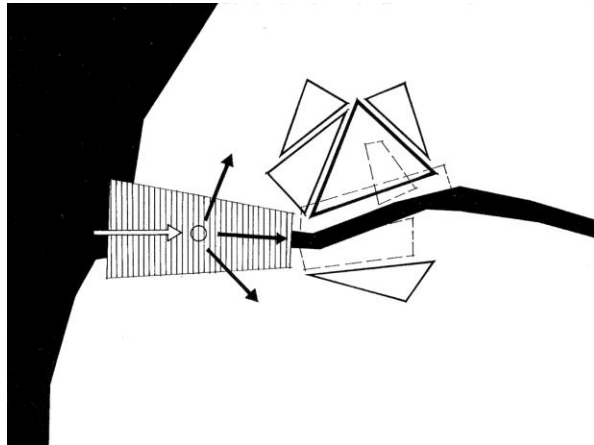
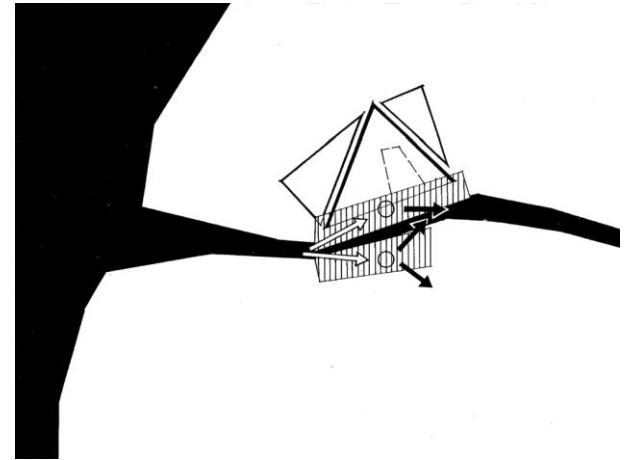
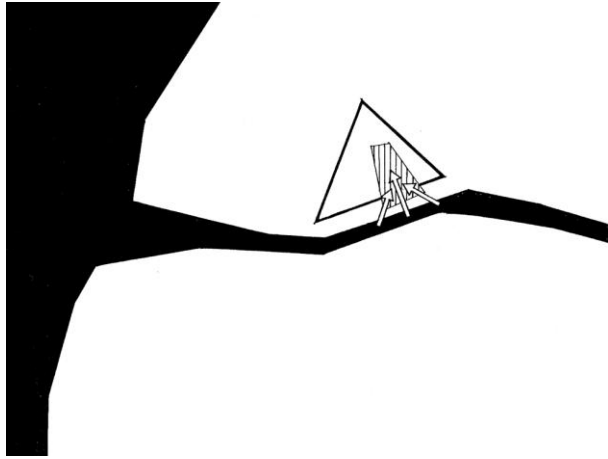
Waterfront B



Kierunek rozwoju struktur portowych



Rozwój struktur portowych - Rotterdam









2. Wybrane programy rewitalizacji struktur nadwodnych na świecie – wnioski dla Polski

- **Rewitalizacji stref nadwodnych – naturalny element procesów przekształceń i ewolucji miast portowych**
- **Wiele udanych i nieudanych przykładów programów przekształceń różnych typów obszarów**
- **Szczególne znaczenie – przykłady z miast zachodnioeuropejskich i północnoamerykańskich**













Wnioski dla miast polskich

- Odpowiedni dobór funkcji – ujętych w poszczególnych przedsięwzięciach inwestycyjnych
- Rozwinięta sieć przestrzeni publicznych
- Konsekwentne kształtowanie tożsamości miejsca i zachowywanie jego autentyzmu
- Przygotowanie i wdrożenie projektów kompleksowych, w tym – o charakterze wielkoskalarnym







3. Możliwości rewitalizacji stref nadwodnych w polskich miastach portowych

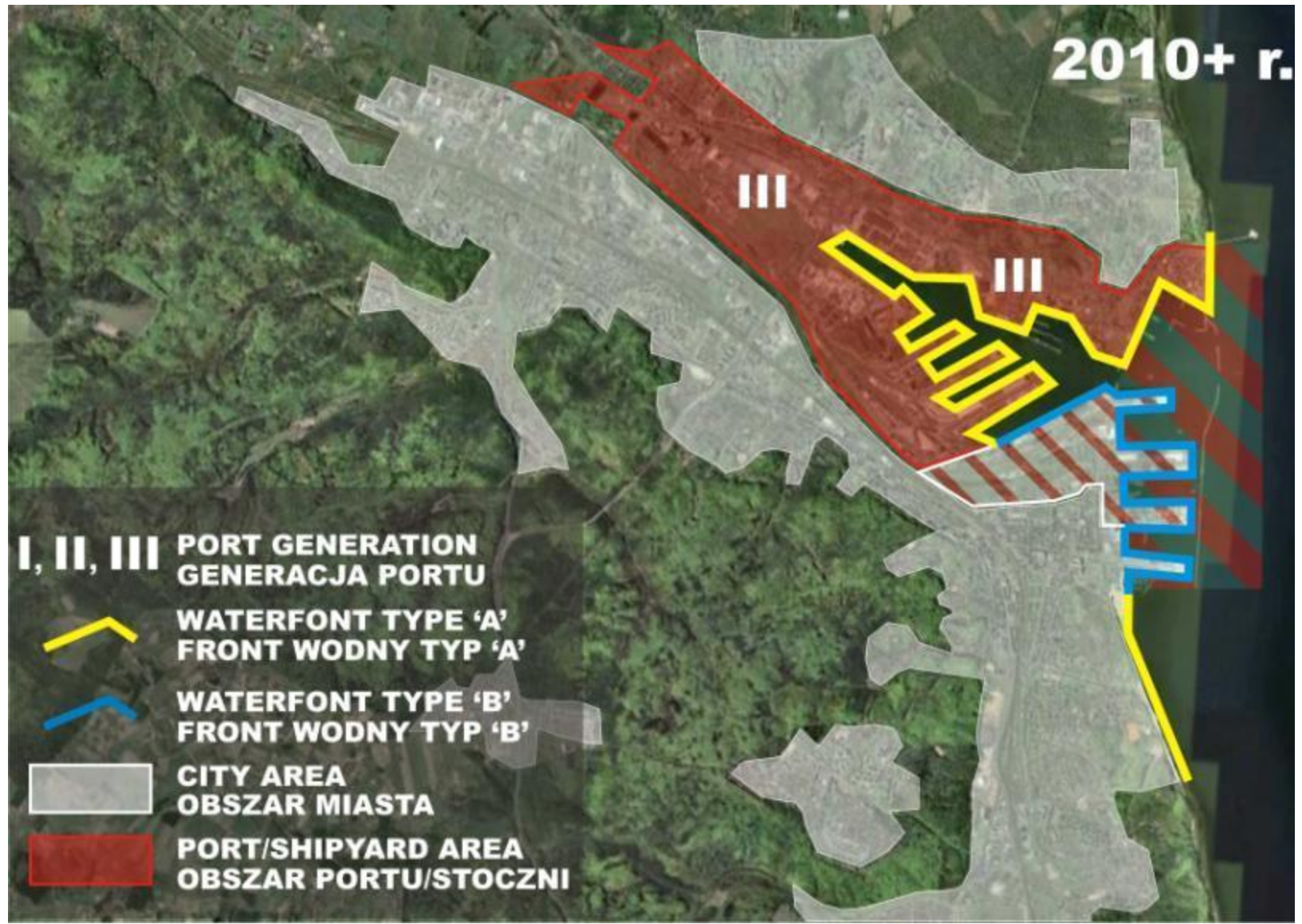
- **Miasta wielkie – Gdańsk, Gdynia, Szczecin**
 - Zachodzą klasyczne procesy „przesuwania się” portów
 - Tereny uwalniane – o dużym potencjale dla rozwoju funkcji mieszkaniowej i śródmiejskiej
- **Miasta średnie i małe**
 - Procesy zamierania i ograniczania funkcji portowych
 - Tereny uwalniane – o dużym potencjale dla rozwoju różnorodnych funkcji, w tym – związanych z turystyką i rekreacją



XXI+ w.



2010+ r.



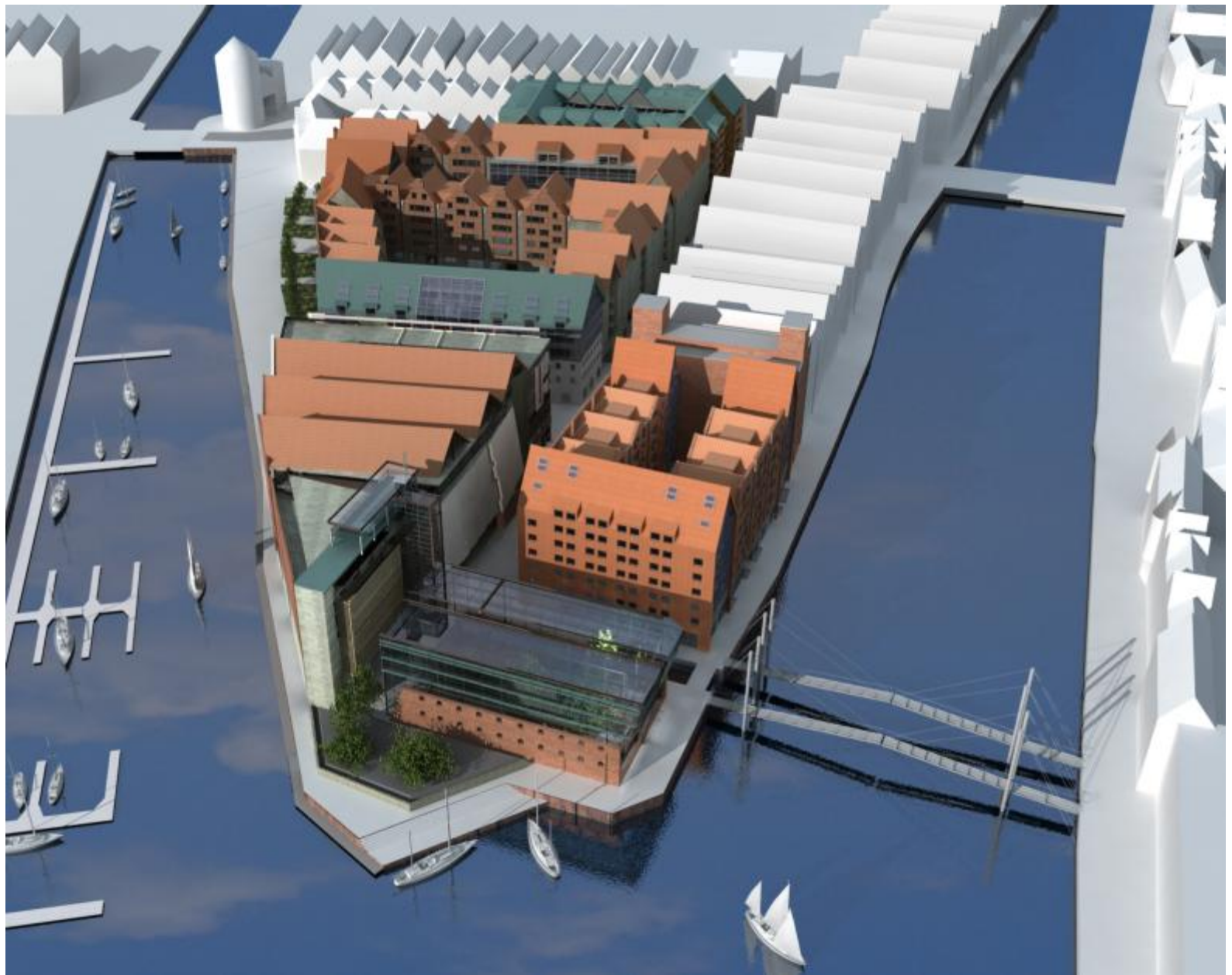
- I, II, III PORT GENERATION
GENERACJA PORTU
- Waterfront Type 'A'
FRONT WODNY TYP 'A'
- Waterfront Type 'B'
FRONT WODNY TYP 'B'
- City Area
OBSZAR MIASTA
- Port/Shipyard Area
OBSZAR PORTU/STOCZNI



4. Wybrane koncepcje i przykłady

- **Gdańsk:**
 - Wyspa Spichrzów, Młode Miasto, Nowy Port?
- **Gdynia**
 - Molo Rybackie, Międzytorze, Nabrzeże Polskie?
- **Szczecin:**
 - Łasztownia, Rzeźnia Miejska, Port wewnętrzny?
- **Małe miasta:**
 - Ustka, Łeba, Kołobrzeg





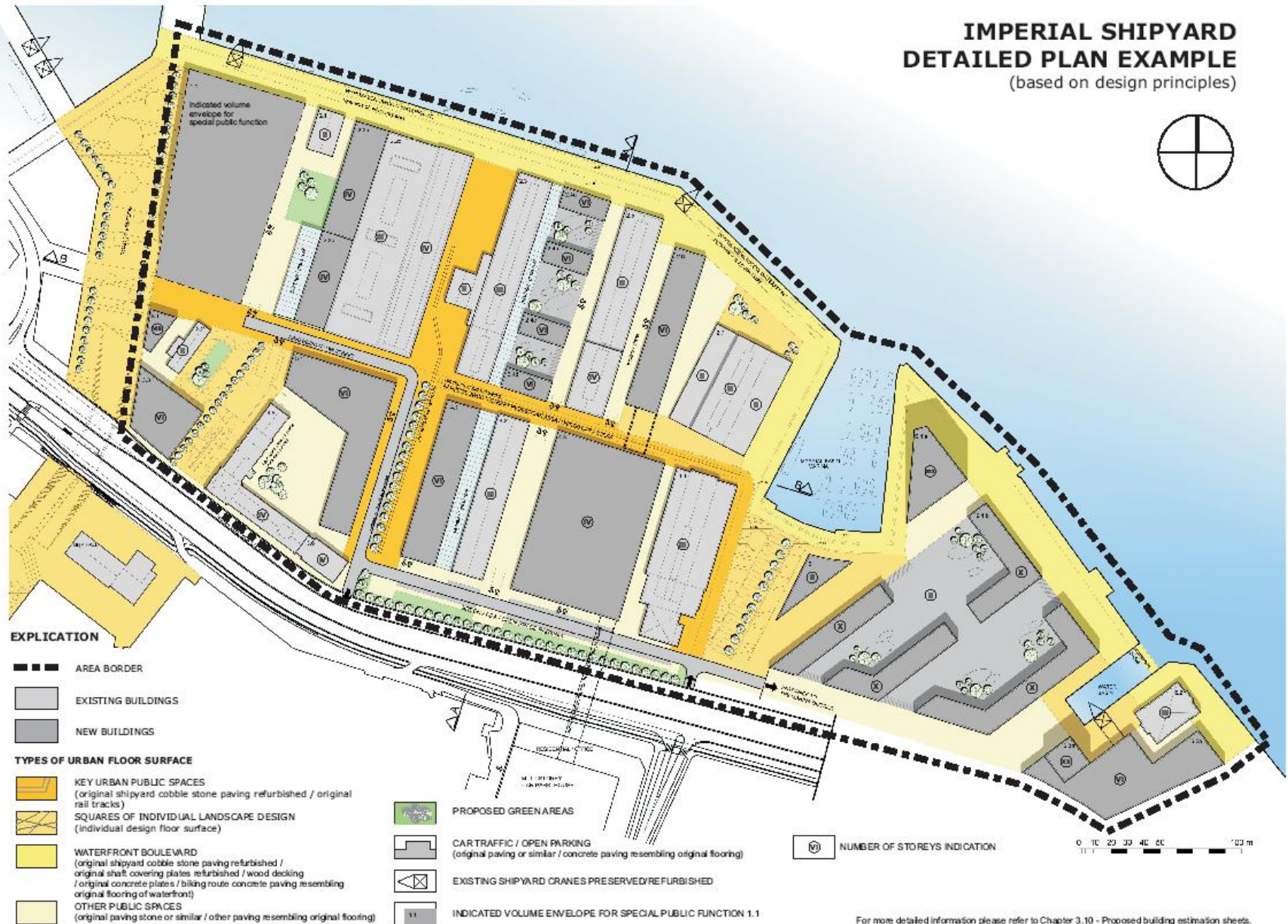


- Z.1. PLAC SOLIDARNOŚCI
- Z.2. STOCZNIA CESARSKA
- Z.3. DOKI
- Z.4. TECHNO PARK
- Z.5. SERVICE PARK



IMPERIAL SHIPYARD DETAILED PLAN EXAMPLE

(based on design principles)



EXPLANATION

--- AREA BORDER

EXISTING BUILDINGS

NEW BUILDINGS

TYPES OF URBAN FLOOR SURFACE

KEY URBAN PUBLIC SPACES
(original shipyard cobble stone paving refurbished / original rail tracks)

SQUARES OF INDIVIDUAL LANDSCAPE DESIGN
(individual design floor surface)

WATERFRONT BOULEVARD
(original shipyard cobble stone paving refurbished / original shaft covering plates refurbished / wood decking / original concrete plates / biking route concrete paving resembling original flooring of waterfront)

OTHER PUBLIC SPACES
(original paving stone or similar / other paving resembling original flooring)

PROPOSED GREEN AREAS

CAR TRAFFIC / OPEN PARKING
(original paving or similar / concrete paving resembling original flooring)

EXISTING SHIPYARD CRANES PRESERVED/REFURBISHED

INDICATED VOLUME ENVELOPE FOR SPECIAL PUBLIC FUNCTION 1.1

NUMBER OF STOREYS INDICATION

0 10 20 30 40 50 60 70 80 90 100 m

For more detailed information please refer to Chapter 3.10 - Proposed building estimation sheets.









5. Wnioski

- **Oczekiwany dynamiczny rozwój procesów rewitalizacji terenów nadwodnych w miastach polskich**
- **Konieczność uczenia się na błędach już popełnionych**
- **Wskazane wypracowanie modelu inwestycyjnego i organizacyjnego specyficznego dla sytuacji polskiej**



Dziękuję za uwagę

plorens@pg.gda.pl

